

## ländlich Wohnen - dennoch Stadtnah



Objekt: 91.1.3      Baujahr: 1964  
Etage: 1. OG      Wohnfläche: 56 m<sup>2</sup>  
Zimmer: 3      frei ab: 01.02.2018



### Wohnungsausstattung:

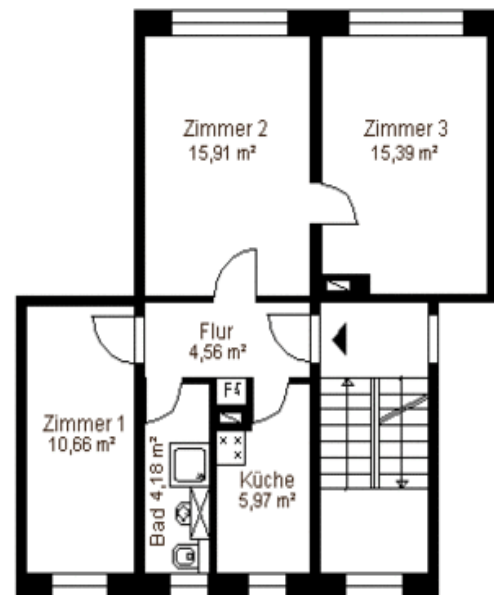
Bad mit Tageslicht, Gegensprechanlage, Warmwasser (zentral erwärmt), Bad: Dusche, Heizung: Zentral, Befeuerung: Fern, Kabel-Sat- TV, Keller

### Objektbeschreibung:

ländliche ruhige Wohngegend, stündliche Zugverbindung nach Rostock, direkte Anbindung an die Bundesstraße, schöner Bade- und Angelsee in unmittelbarer Nähe

### Kosten:

Nutzungsgebühr:	317,00 €
Betriebskostenvorauszahlung:	93,00 €
Heizkostenvorauszahlung:	45,00 €
<b>Gesamtnutzungsgebühr:</b>	<b>455,00 €</b>
Genossenschaftsanteile	900,00 €
Zzgl. einmaligem Eintrittsgeld	50,00 €



Die Quadratmeterangaben basieren auf Projektierungsmaßen. © wg-warnow  
Bauliche Abweichungen sind möglich!

### Geschäftsstelle:

WG WARNOW Rostock-Warnemünde e.G.  
Vogelsang 14 18055 Rostock  
Tel. 0381 1233-3 [www.wg-warnow.de](http://www.wg-warnow.de)

### Öffnungszeiten:

Mo-Do: 8 bis 18 Uhr Fr: 8 bis 14 Uhr  
oder nach vorheriger Terminabsprache

Ihr Ansprechpartner: Anne Schultz Tel. 0381 1233-462 [schultz@wg-warnow.de](mailto:schultz@wg-warnow.de)